



Teaterföreningen Emterviksamatörerna har existerat sedan 1969. På Östra Emterviks hembygdsförenings årliga Lagerlöfsdag framför vi en teaterpjäs, oftast en dramatisering av någon av Selma Lagerlöfs berättelser eller en berättelse relaterat till hennes livsöde.

På Ås Brunn har vi tillgång till en innehållsrik teatergarderob. Vi spelar teater även vid andra tillfällen och av andra författare, beroende på medlemmarnas intressen.

Ordförande Daniel Skogman  
Repslagargatan 26 a  
68631 Sunne  
mobil: 070-3630261  
[www.ostra-amtervik.se/emterviksamatorerna](http://www.ostra-amtervik.se/emterviksamatorerna)



### Kaffeservering

#### HEMBYGDSFÖRENINGENS PROGRAM

**14.00 Invi gning av konstutställning i Norrastugan.** Utställningen visar sockenmålaren Nils Erikssons tavlor från Östra Ämtervik.

**15.00 Återinvi gning av vårt fotogalleri** i serveringen. Marie och Kjell inviger och berättar om bilderna.

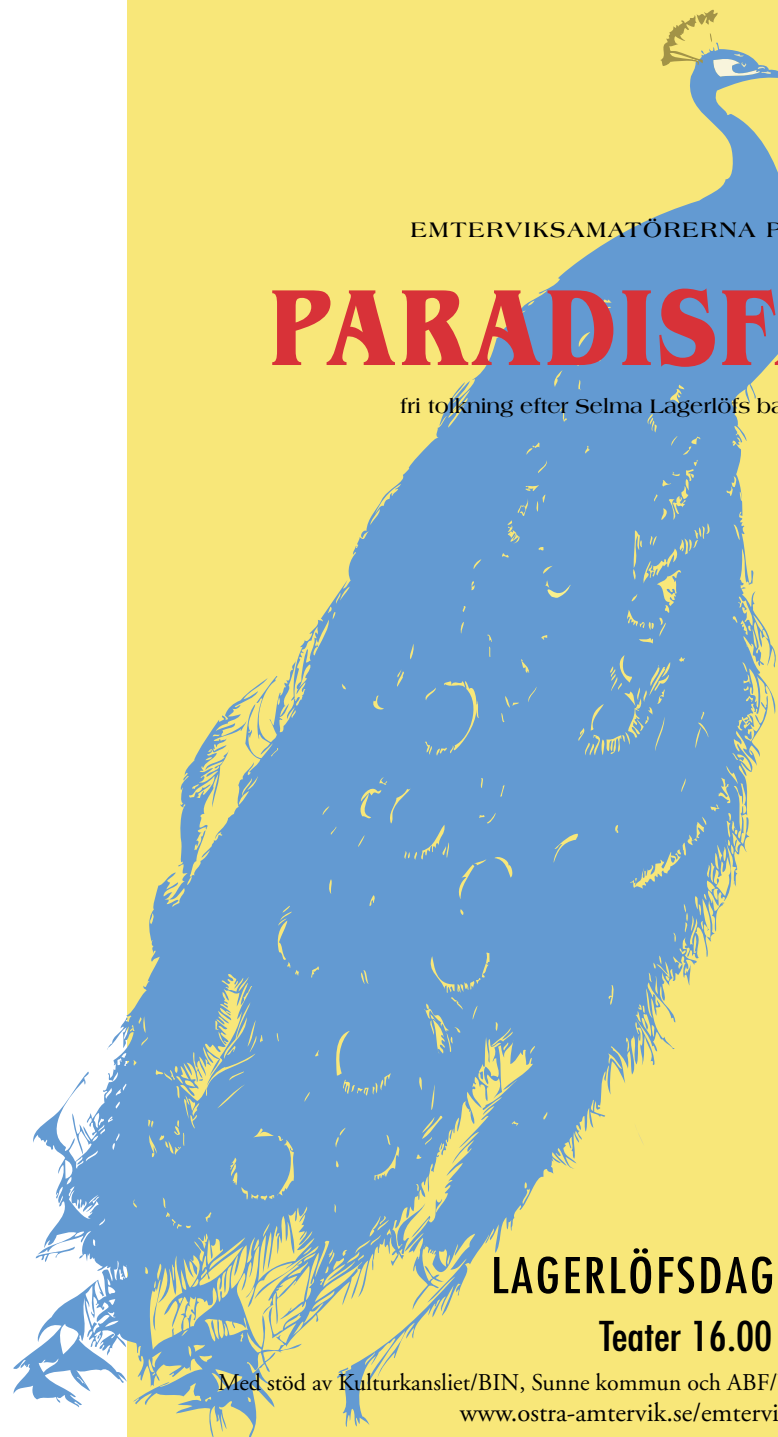
Musikalisk underhållning på logen. Vinnarna i årets lotteri presenteras. Årets Östemting koras.

ÖSTRA EMTERVIKS HEMBYGDSFÖRENING  
[www.ostra-amtervik.se/hbf](http://www.ostra-amtervik.se/hbf)

EMTERVIKSAMATÖRERNA PRESENTERAR

# PARADISFÅGELN

fri tolkning efter Selma Lagerlöfs barndomsmemoarer



**LAGERLÖFSDAGEN 4 AUG. 2012**

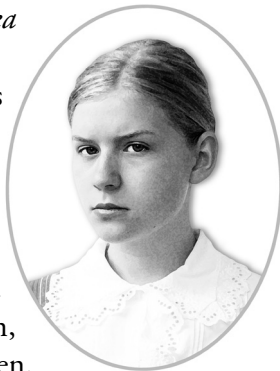
**Teater 16.00 • Entré 80 kr**

Med stöd av Kulturkansliet/BIN, Sunne kommun och ABF/Norra Värmland, layout: Marie Söhrman  
[www.ostra-amtervik.se/emterviksamatorerna](http://www.ostra-amtervik.se/emterviksamatorerna)

# Paradisfågeln

fritt efter Selma Lagerlöfs roman *Mårbacka*

När Selma Lagerlöf var tre år föddes hennes syster Gerda. Detta blev en chock. Selma hade dittills varit det omhuldade yngsta barnet. Sedan födseln hade hon haft en skadad höft och därför fått extra uppmärksamhet från både sina föräldrar och sina äldre syskon. En morgon, då Selma vaknade var hon förlamad i benen.



Något år senare åkte familjen på en resa till en bekant i Strömstad, där en sjökaptan hade en uppstoppad paradisfågel på sin båt. Selma blev så fascinerad att hon glömde att hon var förlamad och gick fram för att titta på fågeln.

Det hela gjorde ett starkt intryck på Selma, och när hon som en känd författarinna återvände till Mårbacka så skaffade hon påfåglar att ha som husdjur.

Selma beskriver strömstadsresan i boken *Mårbacka* vilket ligger som grund till pjäsen.

Torbjörn Wictorin

## KARAKTÄRER SKÅDESPELARE

JOHAN	Joel Feltenmark
ANNA	Kerstin Feltenmark
SELMA	Astrid Törling
BACK-KAJSA	Anna Feltenmark
ERIK GUSTAF	Torbjörn Wictorin
LOUISE	Anna Nilsson
LOVISA	Zoya Tverdikova
HUSHÅLLERSKAN	
MAMSELL LUNDSTRÖM	Denise Axelson
KÄRRINGEN	
MAGISTER LUNDSTRÖM	
KAJUTAPOJKEN	
EN FISKARE	Anders Borgström
KAPTENEN	
KAPTEN STRÖMBERG	Rolf Örnborg
SKEPPAREN	Olof Olsson
PÅFÅGELN	Felix Bennetoft
MANUS	Anders Borgström Carl Magnus Hedefalk Marina Andersson Torbjörn Wictorin
MUSIK	Joel Feltenmark
LJUD	Linnea Rylander
KONSTNÄRLIG INSPIRATÖR	Birgitta Nilsson

Ges även på Mårbacka Minnesgård 11 aug. 14.00